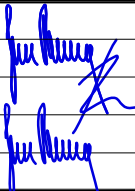

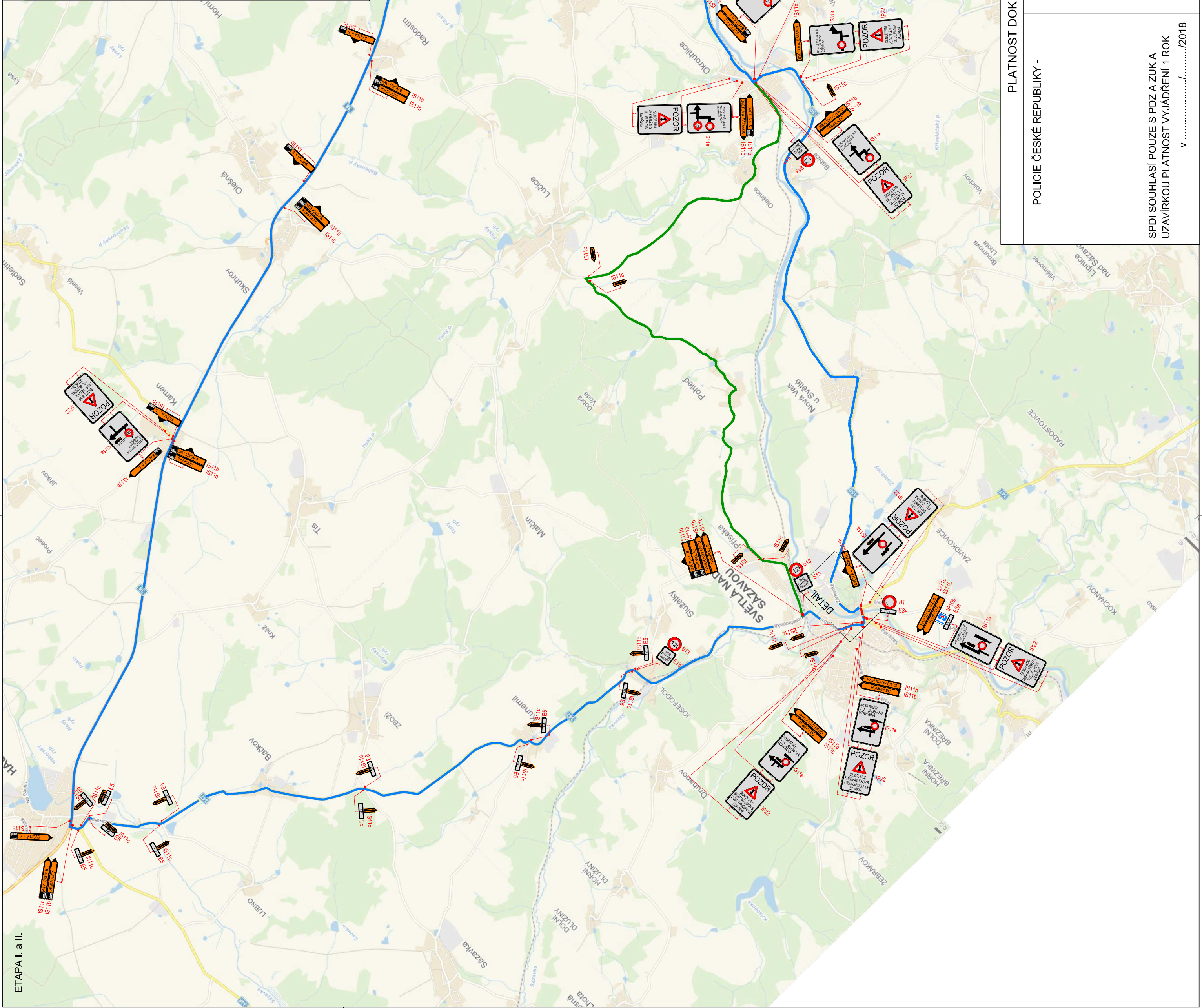
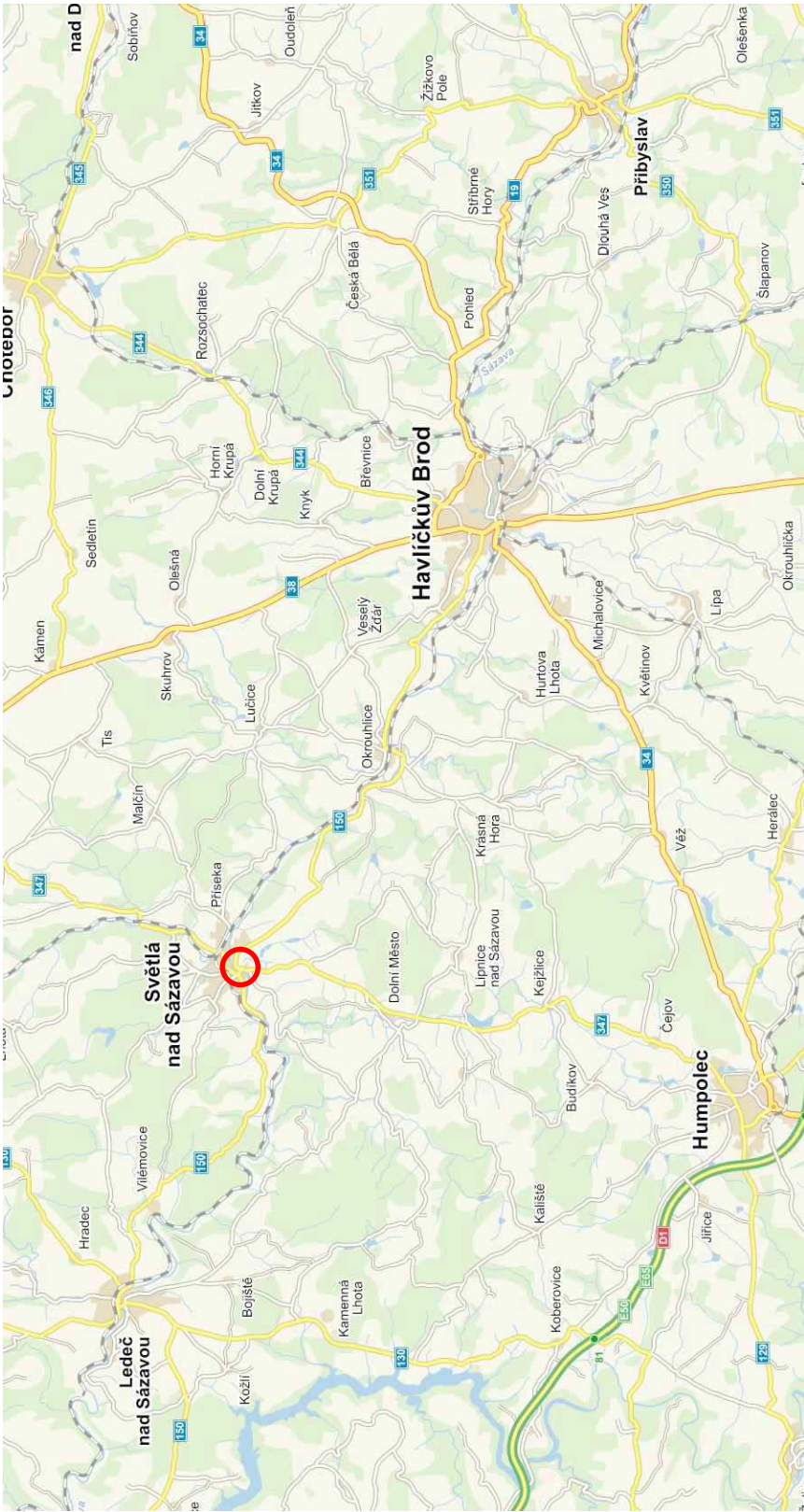


# SO 181 DSP+PDPS

SOUŘADNICOVÝ SYSTÉM: S-JTSK  
VÝŠKOVÝ SYSTÉM: BpV

KRESLIL:	KOLEKTIV		 FÖRSTEROVA Č.P. 175, 566 01 VYSOKÉ MÝTO EMAIL.: MDS@MDSPROJEKT.CZ	
ZPRACOVAL:	ING. JAN BURSA			
TECHNICKÁ KONTROLA:	ING. MARTIN ROUŠAR			
ZODPOVĚDNÝ PROJEKTANT:	ING. JAN BURSA			
HLAVNÍ PROJEKTANT:	ING. JAN BURSA			
KRAJ: VYSOČINA	OKRES: HAVLÍČKŮV BROD	OBEC: SVĚTLÁ N. SÁZAVOU	STUPEŇ:	DSP+PDPS
INVESTOR: KRAJSKÁ PRÁVA A ÚDRŽBA SILNIC VYSOČINY, P.O. KOSOVSÁ 1122/16, 586 01 JIHLAVA			ZAK.ČÍSLO:	1885-18-3
AKCE: <b>II/150 SVĚTLÁ NAD SÁZAVOU, MOST EV.Č. 150-017</b> OBJEKT: <b>C.1. SO 181 – PŘECHODNÉ DOPRAVNÍ OPATŘENÍ</b>			ARCHIVNÍ ČÍSLO:	1885
			DATUM:	04/2019
			FORMÁT:	-
			MĚŘÍTKO:	-
OBSAH: <b>SCHEMA DIO</b>			ČÍSLO SOUPRAVY:	ČÍSLO PŘÍLOHY: <b>C.1.2.</b>






LEGENDA:

- TRVALÉ DOPRAVNÍ ZNAČENÍ
- NAVŘZENÉ PŘECHODNÉ DZ
- BUDOU UMÍSTĚNÝ 7 DNÍ PŘEDEM
- UZAVŘENÝ ÚSEK
- OBJÍZDNÁ TRASA
- OBJÍZDNÁ TRASA DO 121A BUS

Veškeré trvalé DZ v rozporu s  
přechodným DZ po dobu výstavby  
zneplatněno.

Použití dopravního značení bude v základní velikosti a v reflektoru provedení 1t.1.  
P6 Zásady pro dopravní značení na pozemních komunikacích  
IP 66 Zásady pro oznamování pracovních míst na pozemních komunikacích

		VYZNAC, s.r.o. Sázavna 5113/1, 586 01 Jihlava	
VYPRACOVAL: Ing. František Preisler		II-150 Světla nad Sázavou, most ev. č. 150-017	
KONTROLOVAL: Richard Peška			
NAZEV AKCE:			
OBSAH:		Přechodné dopravní značení - úplná uzavírka	
		Situace dopravně-inženýrských opatření	
		DATUM:	11/2018
		Arch. č.:	133

PLATNOST DOKUMENTACE

POLICIE ČESKÉ REPUBLIKY -

SPDI SOUHLASÍ POUZE S PDZ A ZUK A  
UZAVÍRKOU PLATNOST VYJÁDŘENÍ 1 ROK

V ...../...../2018

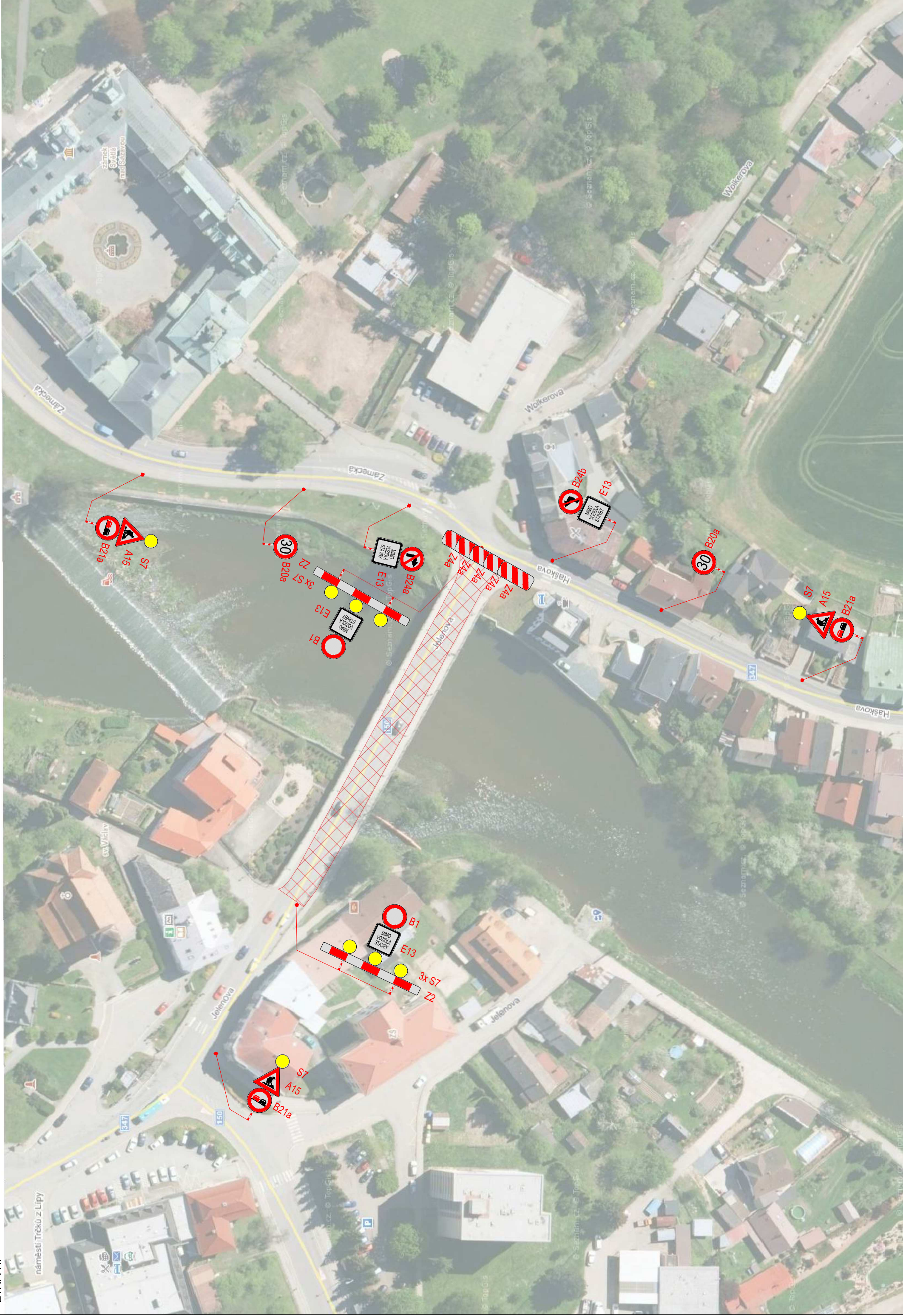
V ...../...../2018



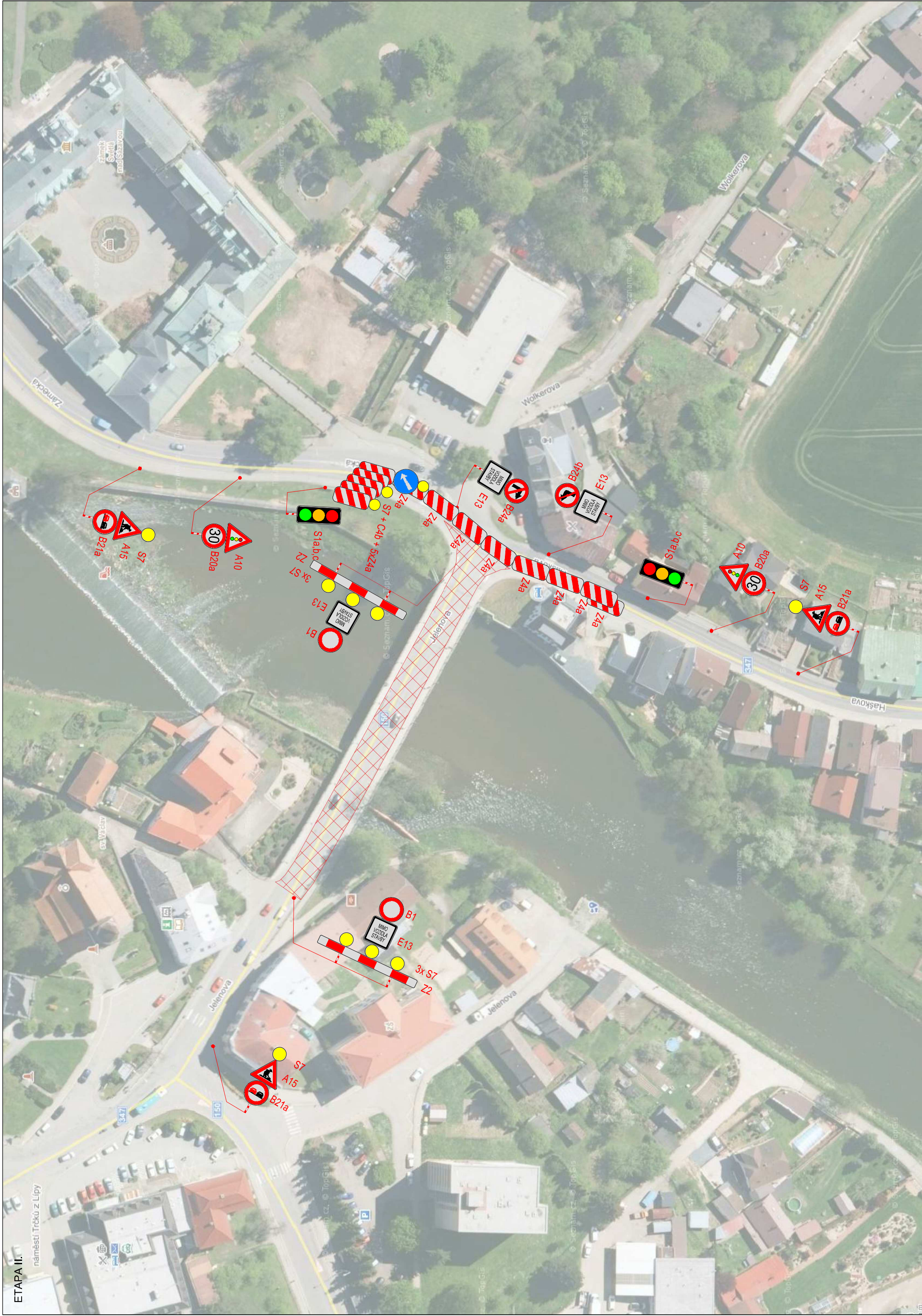
VYZNAČ, s.r.o.

Sázava 5113/1, 586 01 Jihlava





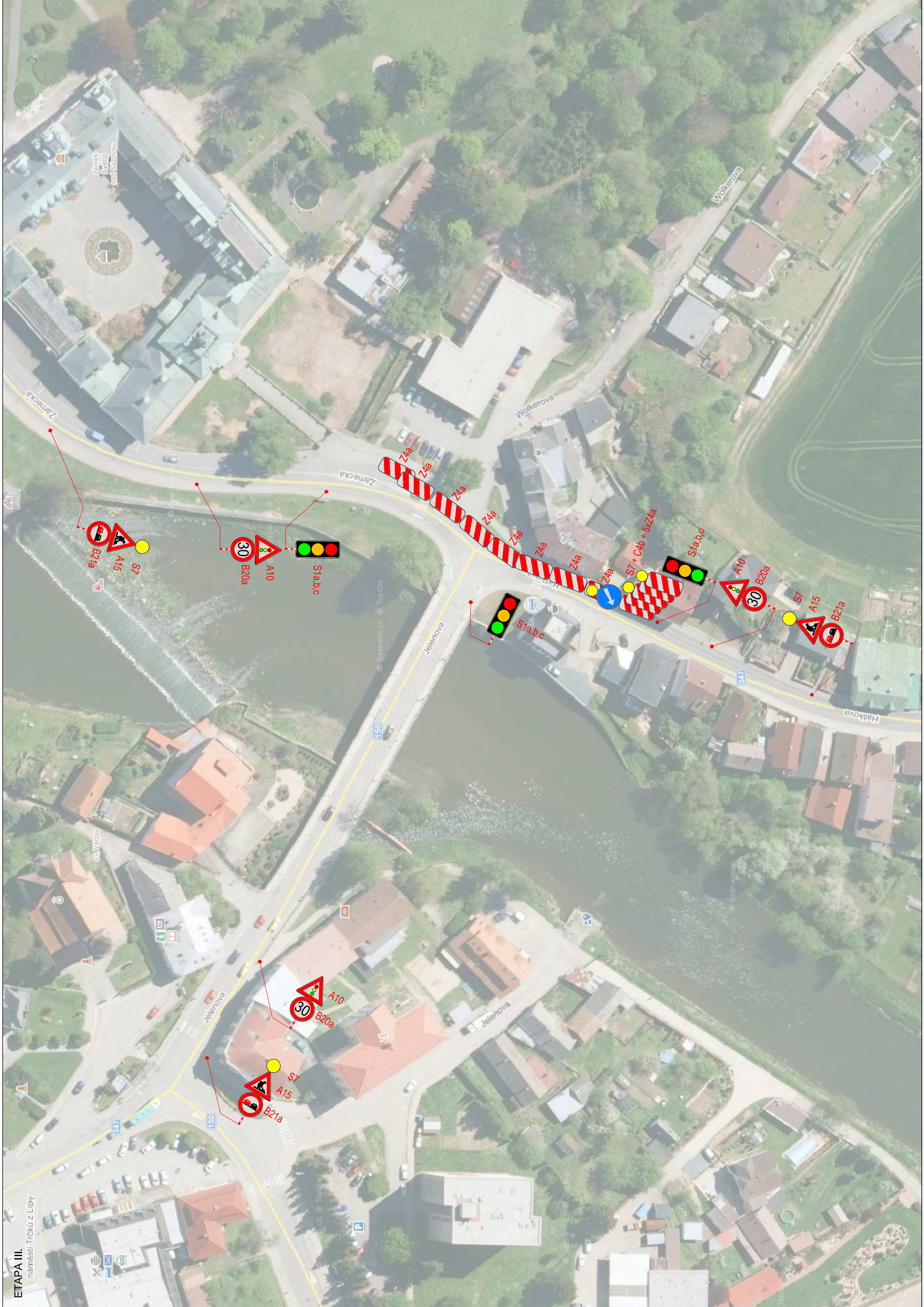




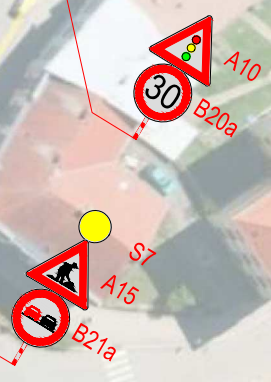
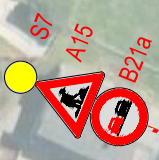
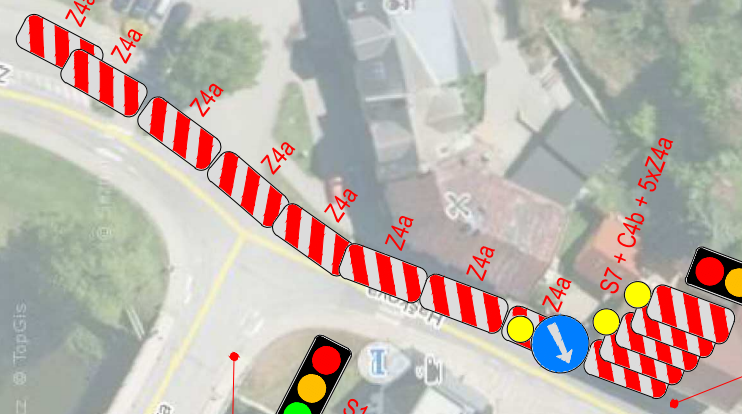


ETAPA III.

náměstí Trčků z Líp



zámek  
Světla  
nad Sázavou



Wokerova

Jelenova

Jelenova

Wokerova

Haškova